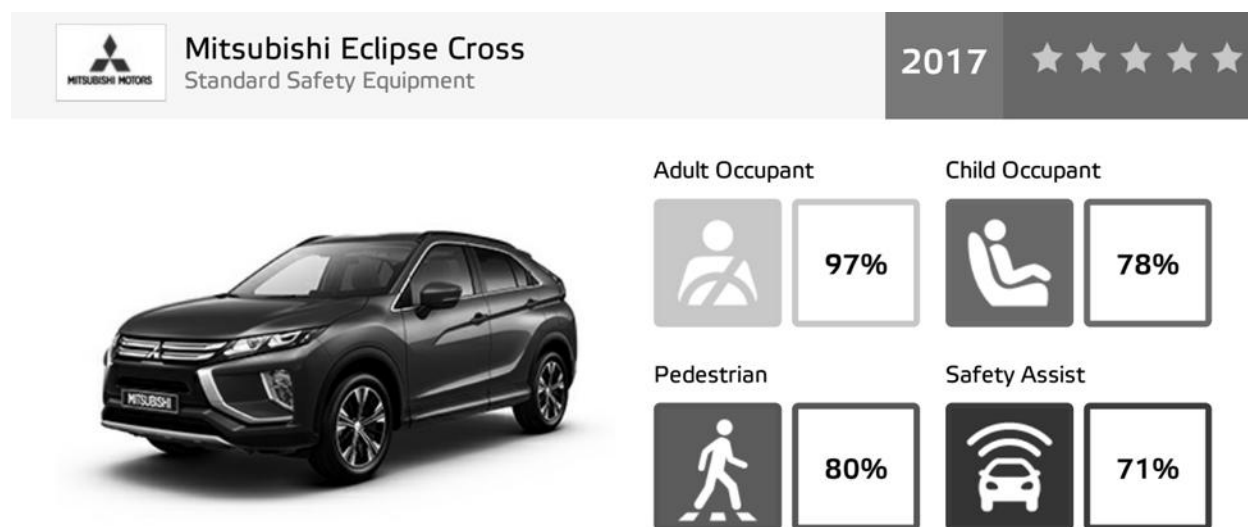


Le Mitsubishi *Eclipse Cross* obtient une note de sécurité Euro NCAP de 5 étoiles

97% pour la protection des adultes

80% pour la protection des piétons

Bruxelles, 8 novembre 2017 — Mitsubishi Motors Corporation (MMC) a annoncé aujourd'hui que son tout nouveau SUV Coupé *Eclipse Cross* a passé le test de sécurité Euro NCAP 2017 en obtenant 5 étoiles pour sa performance exceptionnelle.



La sécurité étant l'un de ses atouts majeurs, l'*Eclipse Cross* a obtenu un excellent résultat dans la catégorie des « petits véhicules tout-terrain », affichant un score de 97 % pour la protection des adultes et de 80 % pour la protection des piétons.

En outre, le nouveau système d'« atténuation de collision frontale » du SUV Coupé s'est montré très efficace en évitant ou en atténuant les collisions dans tous les scénarios de test et à toutes les vitesses d'essai.

Globalement, l'*Eclipse Cross* a obtenu le maximum de points dans beaucoup de tests Euro NCAP, permettant au véhicule d'obtenir une note de sécurité de cinq étoiles.

Premier véhicule de la nouvelle génération de Mitsubishi Motors, l'*Eclipse Cross* associe un look élégant à l'expertise du constructeur en matière de SUV et de traction intégrale. MMC a débuté la livraison du nouveau SUV compact *Eclipse Cross* en Europe le 3 octobre 2017. Celui-ci sera disponible pour près de 80 marchés dans le monde, dont l'Australie, l'Amérique du Nord et le Japon. Environ 50 000 unités doivent être livrées durant l'exercice financier en cours (qui se termine le 30 mars 2018).

Pour plus d'informations au sujet de l'*Eclipse Cross*, veuillez suivre le lien ci-dessous.

http://www.mitsubishi-motors.com/en/showroom/eclipse_cross/

<https://mitsubishi-motors-belgium.prezly.com/#>

###

À Propos de l'*Eclipse Cross*

L'*Eclipse Cross* est équipé d'une carrosserie Reinforced Impact Safety Evolution (RISE) de Mitsubishi Motors, de 7 airbags SRS et de ceintures de sécurité conçues pour la protection des passagers. L'*Eclipse Cross* est doté du système de pointe S-AWC (Super All Wheel Control) de Mitsubishi Motors. Celui-ci utilise le freinage pour contrôler la distribution du couple aux roues gauches et droites et permet d'obtenir une stabilité et un contrôle accrus. Le SUV Coupé dispose également d'une face avant proposant d'excellentes caractéristiques d'absorption des chocs ainsi que d'espaces de sécurité situés sous le capot du moteur, améliorant les performances de sécurité en cas de collision.

À propos de Mitsubishi Motors Corporation (MMC)

Mitsubishi Motors est un constructeur automobile international basé à Tokyo, au Japon, proposant une gamme compétitive de SUV et de pick-up, de véhicules électriques et hybrides rechargeables, présent sur de nombreux marchés dont celui de l'ANASE. La société a lancé en 2009 l'*i-MiEV*, le premier véhicule électrique produit en série, suivi de l'*Outlander PHEV* en 2013, leader du marché des hybrides rechargeables au Japon et en Europe. Mitsubishi emploie 30 000 personnes et dispose d'une présence internationale avec des usines au Japon, en Thaïlande, en Chine, en Indonésie, aux Philippines et en Russie. Ses modèles *Pajero Sport/Montero Sport*, *Triton/L200* et *Outlander* jouent un rôle majeur dans sa croissance. Son volume de ventes mondiales sur l'exercice 2016 était de 926 000 unités. Les ventes nettes de Mitsubishi pour l'exercice 2016 étaient de 1,9 mille milliards de yens.

Pour plus d'informations, veuillez contacter :

Ann Wittemans
Press & PR Manager
Beherman Motors
Tel: +32 470 880471